



**G i quý Khách hàng,**

Y u t ng nh t trong h th ng qu n tr l ng là m t trong nh ng y u t c các t p oàn toàn c u và công ty a ph ng quan tâm. Là nhà cung c p d ch v Qu n tr l ng chuyên nghi p, chúng tôi hi u r t rõ t m quan tr ng c a y u t trên, trong ó vi c tuân th theo lu t lao ng óng vai trò quan tr ng không kém.

B n tin Qu n tr l ng c a chúng tôi c xây d ng nh m cung c p cho Khách hàng nh ng thông t , ngh nh, v n b n lu t m i nh t trong 3 l nh v c:

- Lao ng – Ti n l ng
- B o hi m
- Thu thu nh p cá nhân

Chúng tôi hy v ng r ng b n tin này s giúp quý Khách hàng c p nh t nh ng thông tin lu t m i nh t nh m ph c v cho công vi c chuyên môn v qu n tr l ng.

N u có ý ki n óng góp hay ph i h i, vui lòng g i email v a ch [payroll@NVMgroup.com](mailto:payroll@NVMgroup.com) hay g i +848 3847 9364.

### **T ng l ng t i thi u**

Theo Ngh nh s 28/2010/ND-CP ban hành ngày 25 tháng ba 2010 thì t ng ngày 01/05/2010 m c l ng t i thi u chung s t ng lên 730. 000 VND (USD 37.9) (t ng 12.3% so v i m c l ng t i thi u chung hi n t i – VND 650,000) và s c áp d ng cho các các c quan nhà n c, l c l ng v trang, t ch c chính tr , t ch c chính tr-xã h i, các công ty thu c s h u nhà n c, n v và các c quan chính ph .

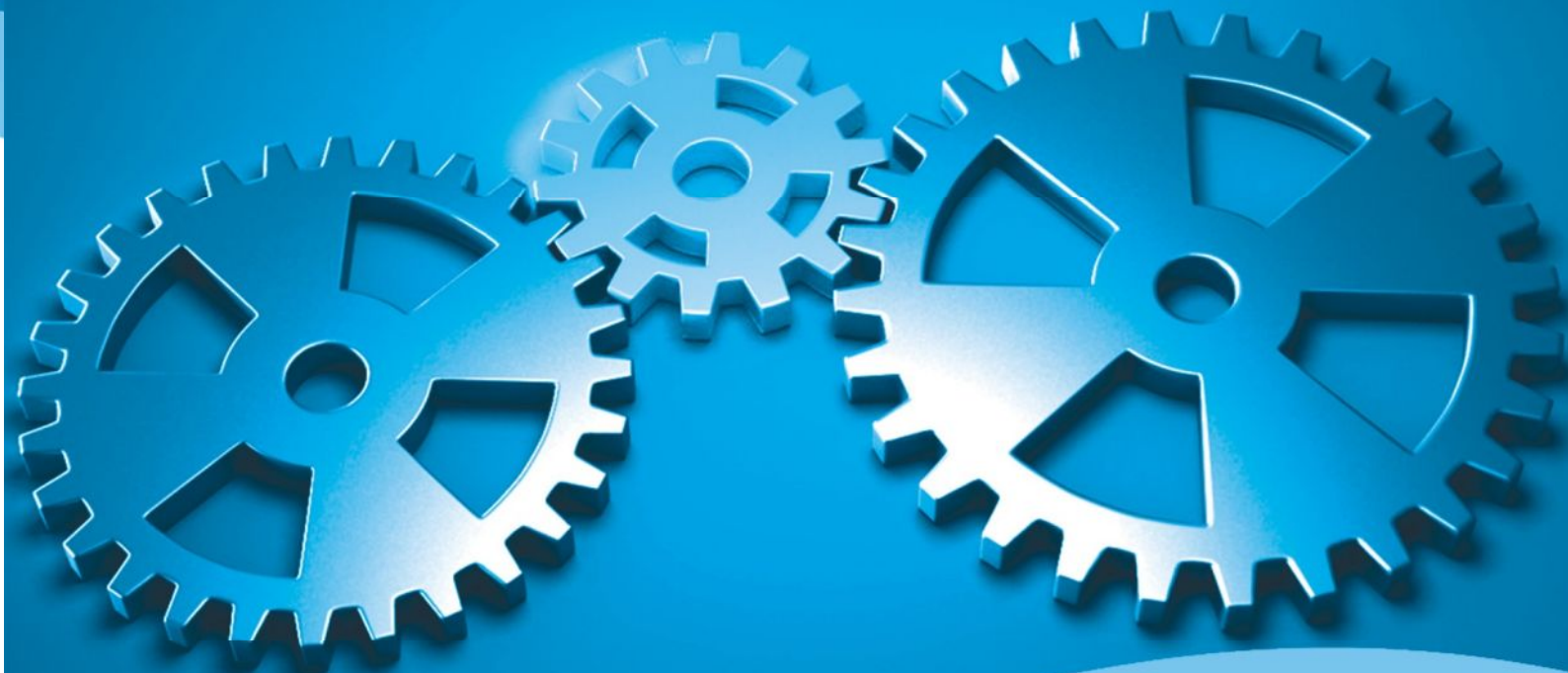
Ti n l ng h u c ng nh b o hi m xã h i; tr c p và các l i ích khác s d a trên h th ng ti n l ng t i thi u m i này.

Theo ó, t ng ngày 01/05/2010 m c l ng tr n làm c n c óng BHXH-YT-TN là 14.600.000 ng. Ng i lao ng có m c l ng tham gia b o hi m b t bu c > 14.600.000 ng/ tháng s trích óng thêm 136.000 ng/tháng (t 1.105.000 ng t ng lên 1.241.000 ng/tháng. ng th i, ng i s d ng lao ng c ng trích óng thêm t ng ng là 320.000 ng/ tháng (t 2.600.000 t ng lên 2.920.000 ng/tháng)



### **Giãn th i gian n p Quy t toán thu TNCN n m 2009 n ngày 31/05/2010**

Ngày 15/03/2010 B Tài Chính ra công v n s 3124/BTC-TCT giãn th i h n n p h s Quy t toán thu TNCN n m 2009 c th nh sau: N m 2009 là n m ưu tiên th c hi n Quy t toán Thu TNCN và n p h s quy t toán qua m ng. Cùng v i vi c nhi u n v và cá nhân còn ch a n m b t c qui nh trong Lu t thu thu nh p cá nhân m i có hi u l c t 01/01/2009. Vì v y t o i u ki n thu n l i nh t cho cá nhân và các n v chi tr thu nh p có th th c hi n t t vi c kê khai quy t toàn thu TNCN, B Tài Chính g i công v n này ngh các C c thu h ng d n các n v chi tr thu nh p và cá nhân c phép n p h s quy t toán thu TNCN n m 2009 n h t ngày 31/05/2010.



### Vài nét v NVM Group

NVM Group là m t trong nh ng công ty hàng u v t v n và thuê ngoài trong lnh v c nhân s t i Vi t Nam và ông D ng t 2004. Chúng tôi s h u VIPsearch, b ph n kinh doanh chuyên v lnh v c tuyền d ng nhân s cao c p.

NVM Group cung c p nh ng d ch v và gi i pháp tích h p giúp doanh nghi p t i u hóa hi u qu u t vào các ngu n l c nhân s và con ng i. Ph m vi d ch v và gi i pháp c a chúng tôi bao g m: T v n Nhân s , Thuê ngoài Nhân s và ào t o Nhân s . Trong ó d ch v c a chúng tôi là:

#### V n phòng NVM Group:

C m 2-4, L u 5, Annex Building, Park Royal  
Saigon 309B-311, ng Nguy n V n Tr i,  
Qu n Tân Bình, TP HCM

Tel: +848 3847 9364 | Fax: +848 3847 9365  
Email: [contact@NVMgroup.com](mailto:contact@NVMgroup.com)  
Web: [www.NVMgroup.com](http://www.NVMgroup.com)

#### V n phòng VIPsearch:

L u 7, Tòa nhà Th i Báo Kinh T Vi t Nam 1/1  
ng Hoàng Ví t, Qu n Tân Bình , TP HCM

Tel: +848 38117 900 | Fax: +848 38117 915  
Email: [contact@VIPsearch.com](mailto:contact@VIPsearch.com)  
Web: [www.VIPsearch.com](http://www.VIPsearch.com)

- S n tìm & Tuyền ch n ng viên cao c p
- T v n nhân s
- Nghiên c u nhân s
- Qu n tr l ng
- Thuê ngoài nhân s & Qu n tr n i b